

FIP-FCPI

comment les placements visant à réduire vos Impôts ont ils 'performé' depuis 1997 ?

DECEPTION

Globalement les placements visant à réduire les impôts déçoivent depuis 1997 :



perf :
-3%*

LIMITER LA CASSE

Ceux qui ont investi en FCPI depuis 1997, limitent la casse. Les FIP, véhicules créés plus récemment, souffrent encore plus.

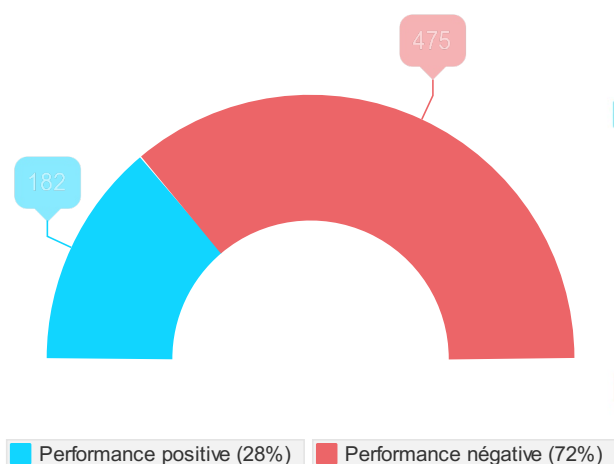
FIP : -3,8%*
FCPI : -1,5%*

*Source MORNINGSTAR

FIP FCPI fermés à la souscription, performances annualisées calculées coupons réinvestis, hors avantage fiscal.

2 produits sur 3 ont une performance négative !

Depuis 1997, en analysant les performances de 657 FIP / FCPI on constate que :



- 👍 une poignée (1%) de produits ont rapporté plus de 10% à leurs investisseurs, hors avantage fiscal.
- 👍 5% des produits ont généré des performances comprises entre +5% et +10%
- 👍 22% des produits ont généré des performances comprises entre 0% et +5%
- 👎 Plus de 70% des produits FIP / FCPI ont délivré des performances négatives

Source MORNINGSTAR

FIP FCPI fermés à la souscription, performances annualisées calculées coupons réinvestis, hors avantage fiscal.

Quand fallait-il investir ? ne pas Investir ?



2002-2006

fut la pire période pendant laquelle investir.

2010-2012



semble, à ce stade une bonne période pour investir. Les performances moyennes devraient bénéficier, pour ces années là, d'une fenêtre d'investissement avec des marchés au plus bas. Mais dans ce cas l'histoire n'est pas finie...

Astuce !

Les FIP / FCPI sont des produits avec une sortie pré-programmée de l'ordre de 5 ans, que l'investisseur ne maîtrise pas.



Investir lorsque les marchés sont au plus haut ?
Pas bon

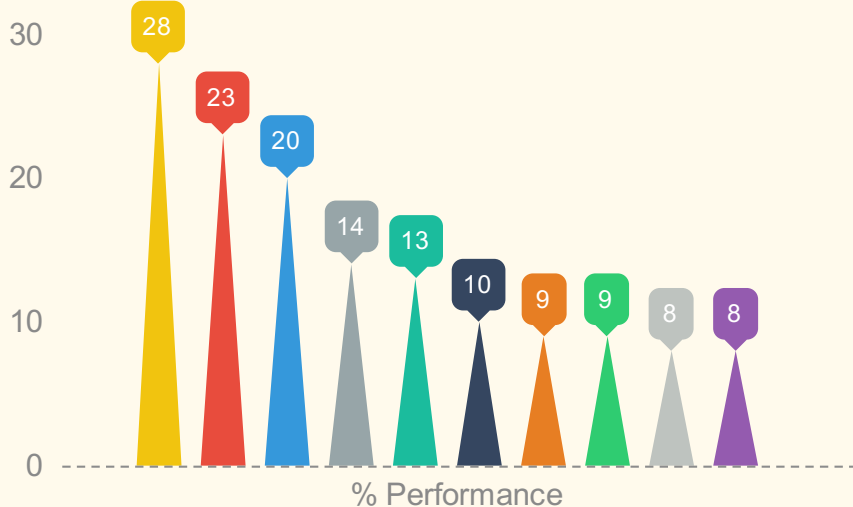


Investir lorsque les marchés sont au plus bas ?
C'est mieux.

TOPS / FLOPS - par Produit FIP / FCPI



Meilleures perf



10 MEILLEURS PERFORMANCES ANNUALISEES

Source MORNINGSTAR

FIP FCPI fermés à la souscription, performances annualisées calculées coupons reinvestis, hors avantage fiscal.

FCPI Small Cap Value A

FCPI Dividendes Plus Compartiment I

FCPI Economie Durable A

FCPI Dividendes Plus n°2 A

FIP OTC Régions Sud 2 A

FCPI Opportunité PME A

FCPI Equilibre et Santé 2 A

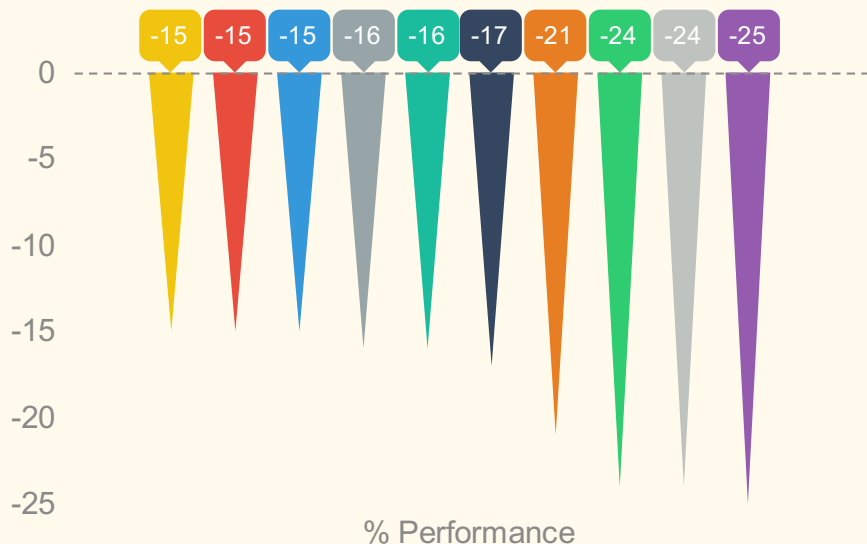
FCPI Capital Croissance 2 A

FCPI Europe Innovation 2006 A

FCPI Objectif Innovation Patrimoine 2 A



Pires perf



FIP Select Est

FIP Galia PME 2 A

FCPI LCL Innovation 1 A Acc

FCPI UFF Innovation A

FIP Participex Régions Nord I A

FIP Inocap 10.3 A

FCPI Crédit Lyonnais
Innovation 4

FIP Croissance Grand Est A

FCPI Nextstage Entreprises
2004 A

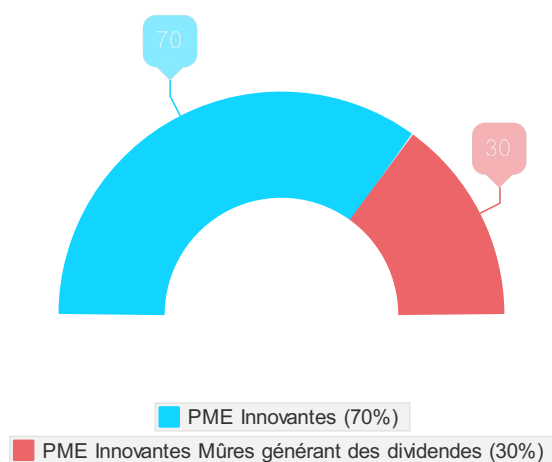
FCPI Objectif Innovation
Patrimoine 2 A

10 MOINS BONNES PERFORMANCES ANNUALISEES

Source MORNINGSTAR

FIP FCPI fermés à la souscription, performances annualisées calculées coupons reinvestis, hors avantage fiscal.

Quelles thématiques génèrent les meilleures Perf



70% des meilleurs FIP / FPCI ciblent les PME Innovantes



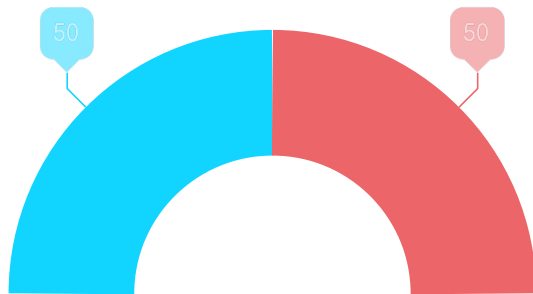
30 % des meilleurs FIP / FPCI ciblent les PME Innovantes, mûres, distribuant des dividendes.

2 des 5 premiers FIP / FPCI appartiennent au segment des PME innovantes, mûres, distribuant des dividendes.

Source MORNINGSTAR

FIP FCPI fermés à la souscription, performances annualisées calculées coupons reinvestis, hors avantage fiscal.

Quelles thématiques génèrent les pires Perf



■ PME régionales diversifiées (50%) ■ PME Innovantes (50%)



Les fonds investis en PME Régionales diversifiées, sont ceux qui délivrent les moins bonnes performances.

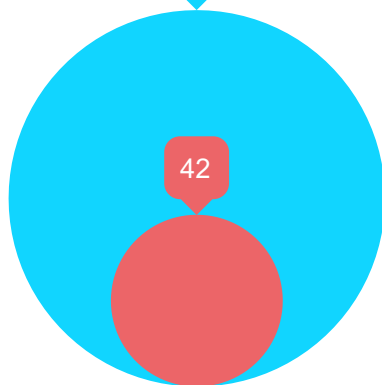


La logique régionale des FIP, semble ne pas répondre aux attentes de performance, hors avantage fiscal.

Source MORNINGSTAR
FIP FCPI fermés à la souscription, performances annualisées calculées coupons reinvestis, hors avantage fiscal.

La taille du Fonds aurait elle un impact sur la performance ?

On constate que les "gros fonds" génèrent les meilleurs performances :



■ Actif Moyen des 10 meilleurs Fonds
■ Actif Moyen des 10 moins bons Fonds



9M€ c'est l'Actif Moyen des 10 meilleurs Fonds.

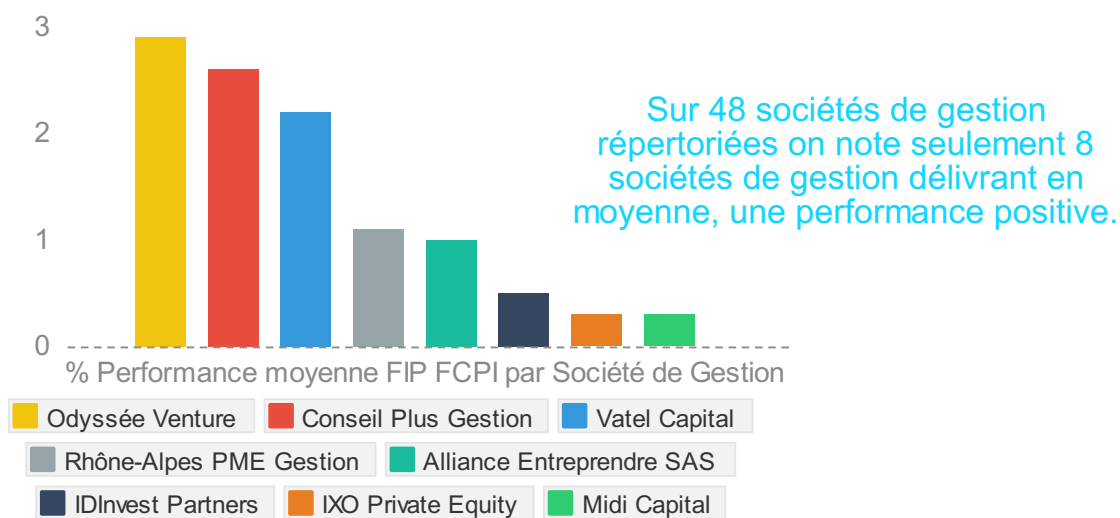


Les 10 moins bons Fonds ont eu un actif moyen de 4M€

Source MORNINGSTAR
FIP FCPI fermés à la souscription, performances annualisées calculées coupons reinvestis, hors avantage fiscal.

Classement des Sociétés de Gestion

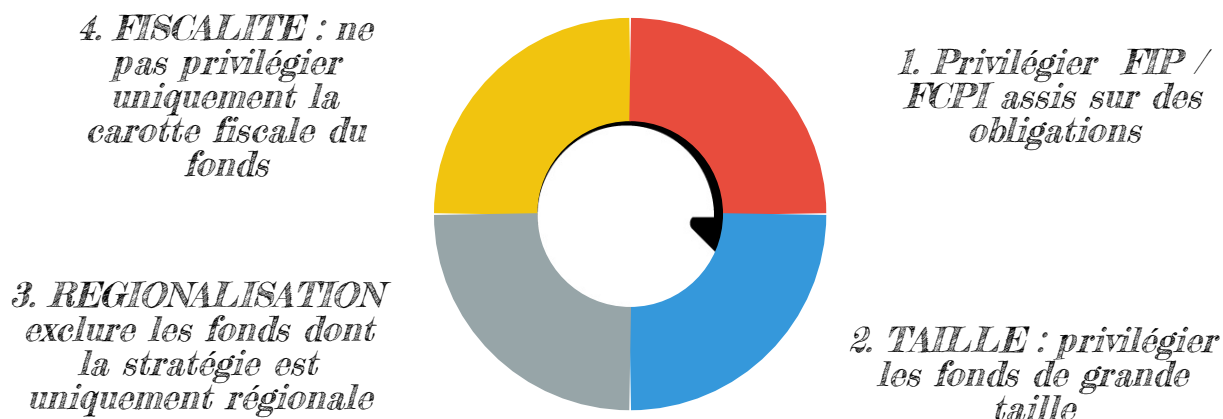
Zoom sur les Performances des 8 meilleurs Société de Gestion, classées selon la performance moyenne de leurs Fonds



Source MORNINGSTAR
FIP FCPI fermés à la souscription, performances annualisées calculées coupons réinvestis, hors avantage fiscal.

4 clefs pour bien choisir son FIP/FCPI

Sélectionner avec attention son Fonds FIP / FCPI reste nécessaire, malgré les performances décevantes de ces dernières années :



Etude réalisée par :



CONTACTEZ NOUS A : CONSEILLER@BIENPREVOIR.FR
et pour plus d'INFORMATIONS passez nous un coup de fils au 0811 461 463

Retrouvez nos bureaux à : Paris, Lyon, Marseille
www.bienprevoir.fr